

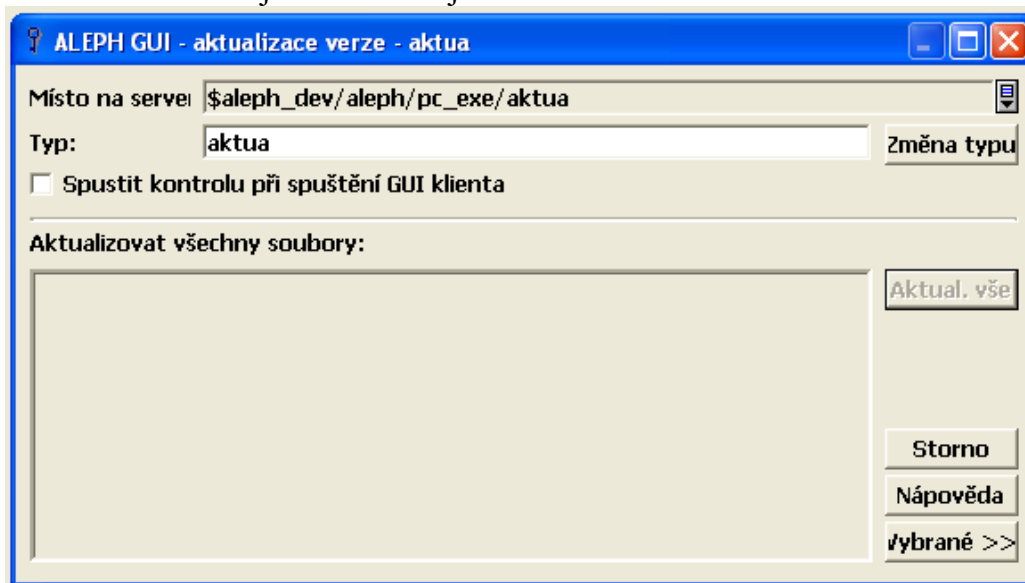
Aktualizace klienta Aleph

V případech, kdy výrobce systému Aleph provede úpravy klientského programu je nutné, aby se nová verze umístila na počítače uživatelů. V klientovi je přístupná funkce, která se o tuto aktualizaci postará automaticky. Jediné, co je potřeba, je zadat název adresáře („Typ“ – například „aktua“, „sp_exe“ apod.) s aktualizací, jehož znění Vám pošleme e-mailem.

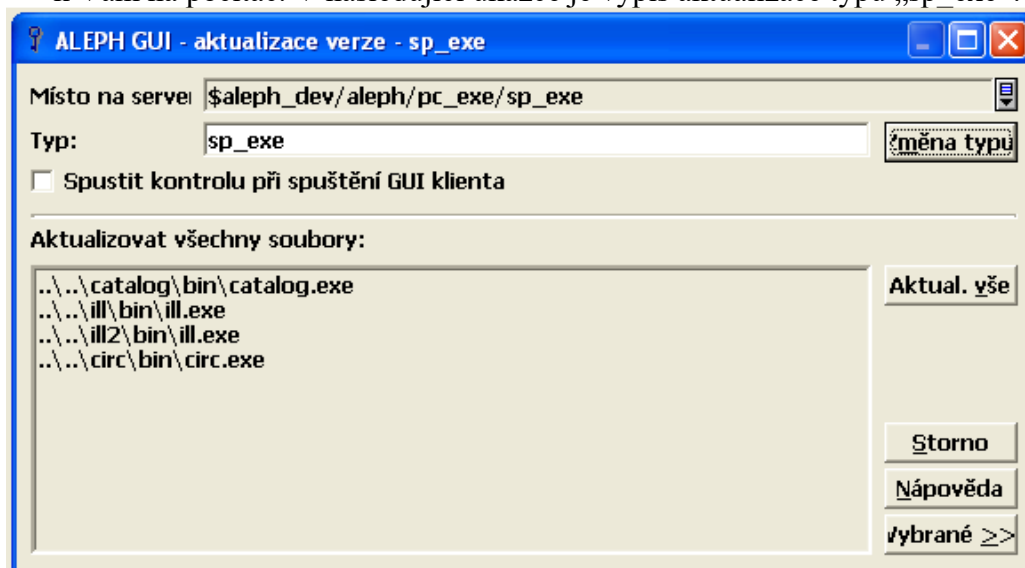
Upozornění: aktualizace zavře klienta, proto se nejprve ujistěte, že máte svou práci uloženou a tak při ukončení klienta nedojde k její ztrátě

Poté, co Vám přijde od nás e-mail s žádostí o aktualizaci, postupujte následujícími kroky:

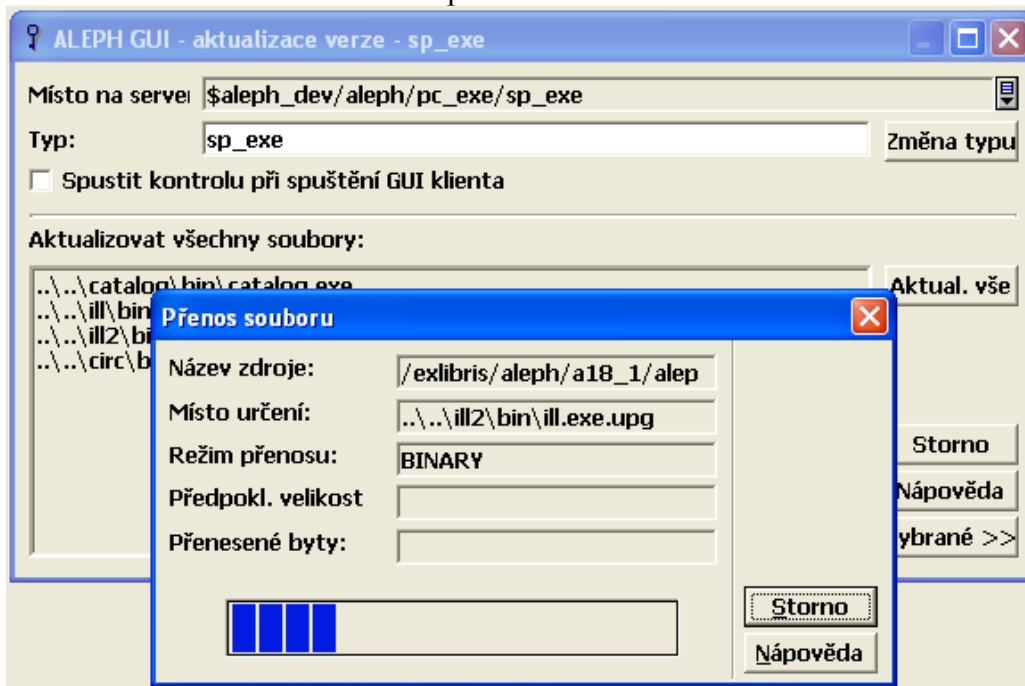
- 1) V klientovi zvolte z horní nabídky úplně vlevo položku „ALEPH“ a v ní „kontrola aktualizací“. Objeví se následující okno:



- 2) Pokud je v kolonce „Typ“ již něco zadáno (v mém případě slovo „aktua“), její obsah vymažte a zadejte do ní název, který jsme Vám zaslali e-mailem. Pak klikněte na tlačítko „Změna typu“. Pokud jsou v zadaném typu aktualizace nové či změněné soubory, objeví se v dolní části okna seznam těchto souborů, které budou zkopírovány k Vám na počítač. V následující ukázce je výpis aktualizace typu „sp_exe“:



- 3) Nyní klikněte na tlačítko Aktual. vše. Proběhne aktualizace klienta, po níž se klient uzavře a následně sám znovu spustí.



- 4) Klient je aktualizován, můžete pokračovat v práci.