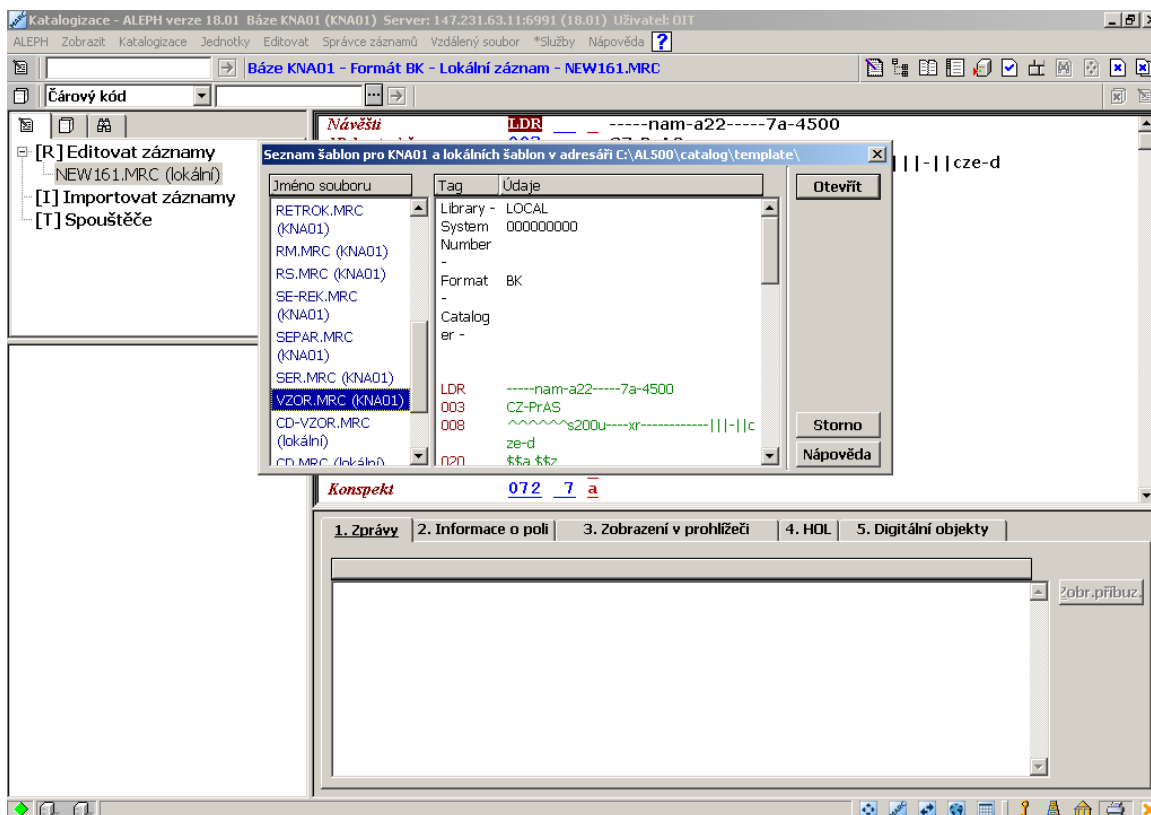
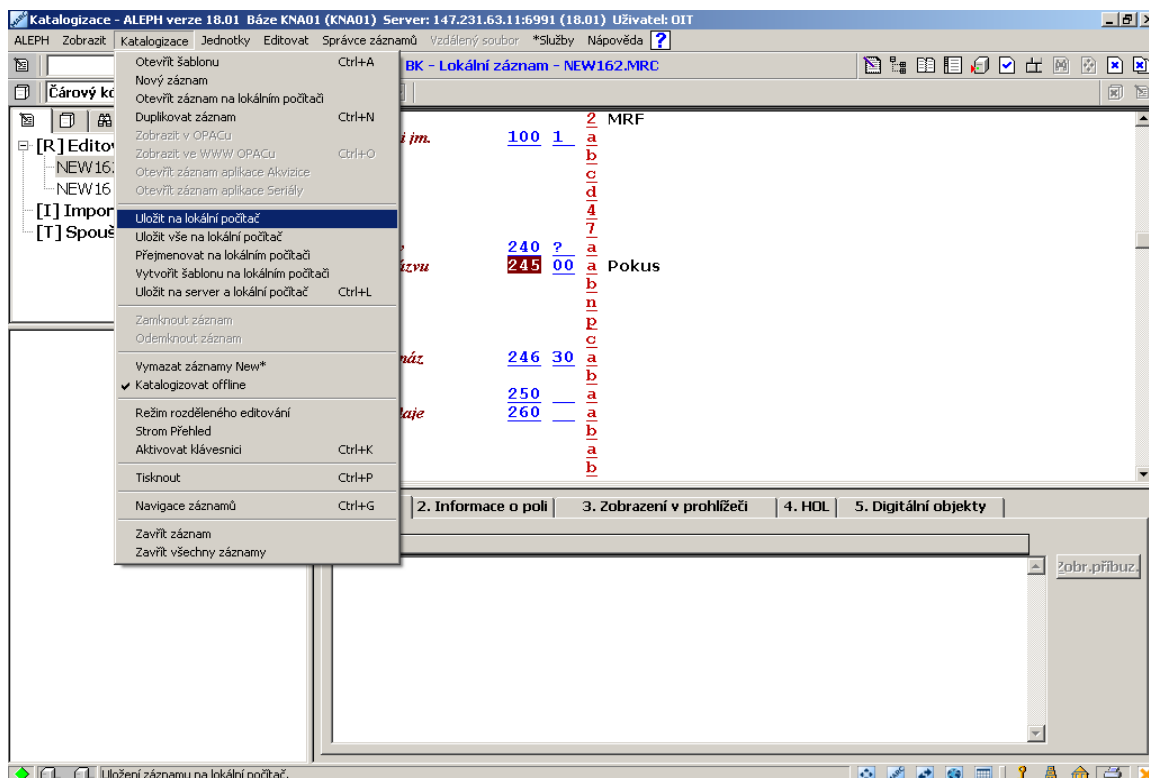


Katalogizace offline

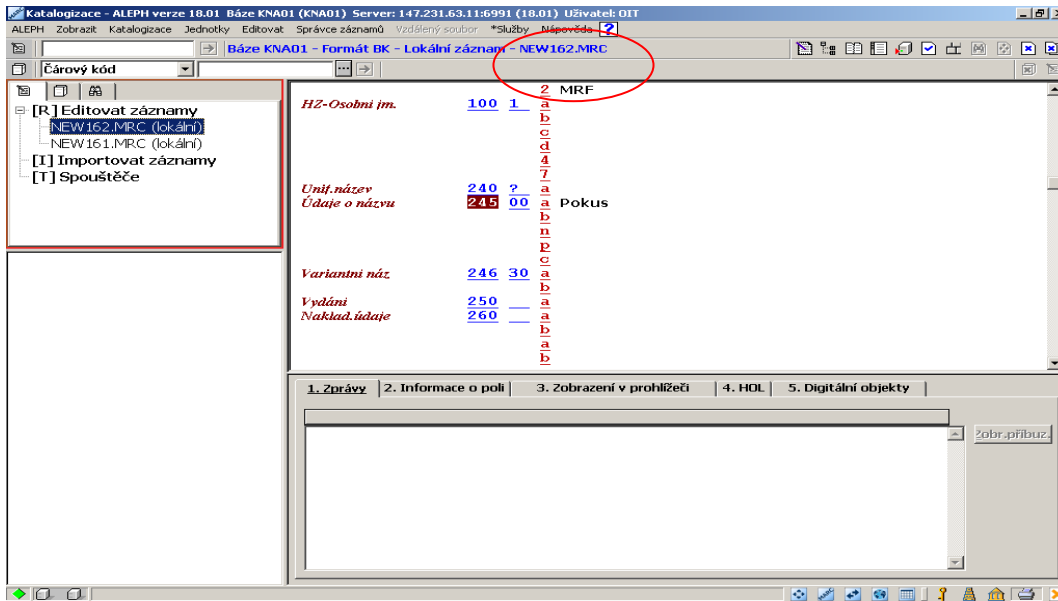
1. Po přihlášení do klienta se objeví hláška, že báze není přístupná.
2. Potvrdíme OK a otevřeme příslušnou šablonu.



3. Zkatalogizujeme záznam a uložíme jej na lokální počítač (Katalogizace\Uložit na lokální počítač)



- Záznam se uloží na lokálním počítači a dostane přidělené číslo NEW, např NEW162 (můžeme si číslo zaznamenat pro pozdější využití)



- Pro editaci a kontrolu záznam otevřeme přes nabídku Katalogizace – Otevřít záznam na lokálním počítači, vybereme si záznam, který chceme zobrazit a upravovat. Po obnovení připojení záznamy odešleme na server tak, že je jeden po druhém otevřeme a uložíme na server obvyklým způsobem.

