

Informace o zasilání záznamů do Souborného katalogu ČR

Do Souborného katalogu zasiláme dávkově každý týden pouze monografie

Pro přípis jednotek u seriálů používá každá knihovna své přihlášení přímo do SKC

1. Pokud vytvoříte nový záznam a chcete jej zaslat do Souborného katalogu, napíšete do pole IST **poslat do SKC**

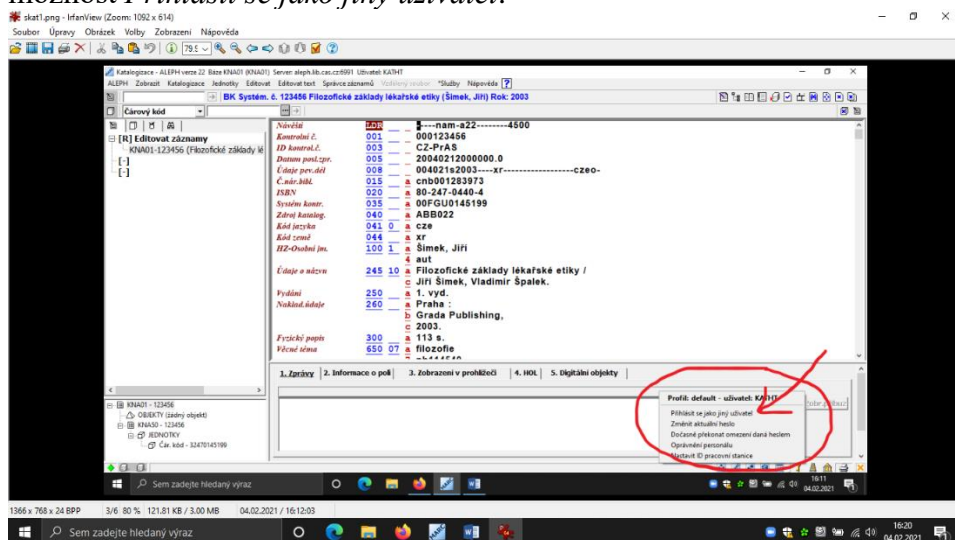
poznámka – příznak poslat vkládáte pouze záznamům s jednotkou, v jednotce také musí být vyplněna signatura – záznamy jinak nebudou vybrány

2. Přidávání jednotek k cizím záznamům

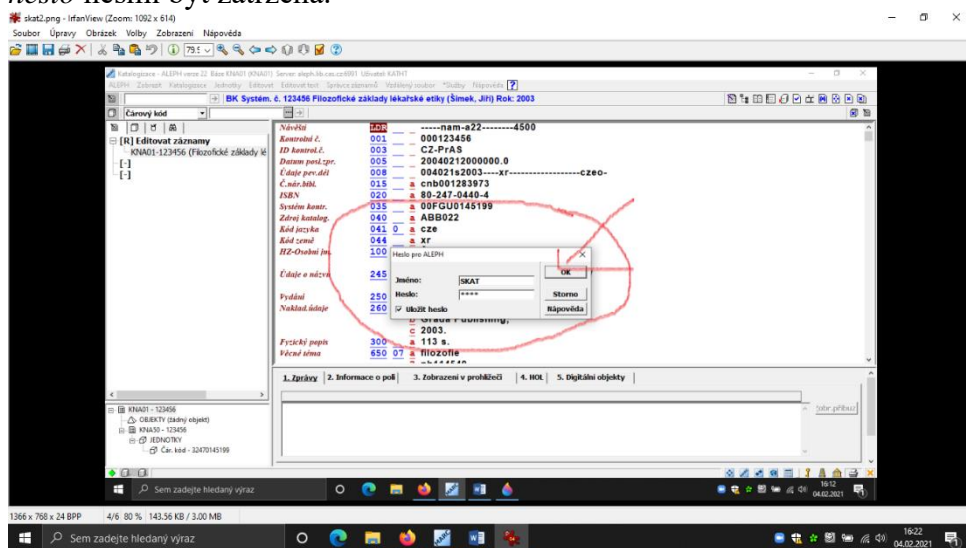
Pokud si připojíte jednotku k záznamu jiné knihovny, pak je třeba změnit text v poli IST z **posláno do SKC** na **poslat do SKC**. Jestliže v záznamu ještě žádné pole IST není, vytvořte jej pomocí klávesy F6 a zapište text **poslat do SKC**. Protože v cizím záznamu nemůžete přímo nic měnit, pro tuto akci je třeba se přihlásit jako uživatel SKAT s heslem SKAT.

1. najdete správný záznam a připojíte k němu vaši jednotku

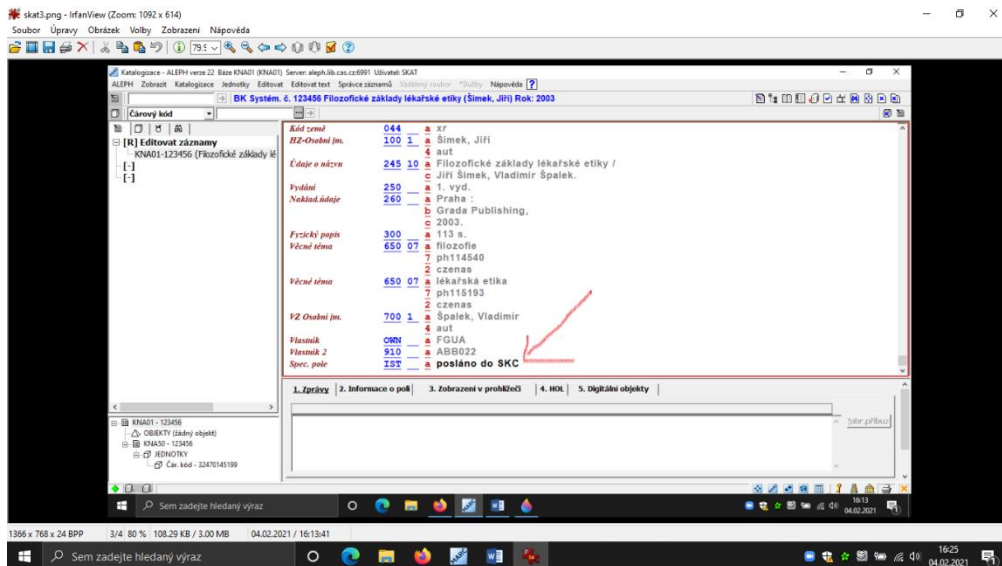
2. přejdete zpět na záznam a kliknutím pravou myší na "klíč" v pravé dolní části obrazovky si otevřete možnost *Přihlásit se jako jiný uživatel*.



3. Otevře se vám přihlašovací okno. *Jméno* i *Heslo* zapište SKAT a dejte OK. Pozor, možnost *Uložit heslo* nesmí být zatržena.



4. Objeví se záznam celý šedivý, až na pole IST - to je jediné, se kterým teď můžete pracovat. Přepište obsah na **poslat do SKC** a záznam běžným způsobem uložte.



5. pak se zase přihlašte pod svým jménem a heslem - postup jako v bodu 2.

3. Záznamy, které byly tímto způsobem odeslány do SKC projdou kontrolními programy. Pokud jsou z důvodu chyb vyřazeny a nejsou přijaty do SKC, budou vystaveny na stránkách Národní knihovny na adrese

<http://www.caslin.cz/caslin/spoluprace/spolupracujici-knihovny/seznam-knihoven-zasilajicich-do-sk-cr-zaznamy-v-elektronicke-podobe>

(kliknete na imp ve sloupci Statistika)

Až si chyby v záznamech opravíte, změníte text v poli IST z posláno do SKC na **poslat do SKC** a záznam bude znovu odeslán do Souborného katalogu.

4. Pokud chcete opravit chybu v bibliografickém záznamu nebo připsat či odepsat exempláře, nejlepší způsob je následující:

Téměř všechny knihovny ústavů AV ČR mají on-line přístup do záznamu SKC s možností opravy své sigly, a opravují a doplňují tak záznamy periodik. Tento přístup lze použít pro opravu nebo vymazání záznamu i v monografiích.

V SKC vyhledejte konkrétní záznam k opravě nebo vymazání a v záznamu nahoře pod hlavní lištou je nabídka Služby pro knihovny - Aktualizace záznamu. Zde se přihlásíte stejným heslem jako při opravě periodik. Můžete zde buď změnit signaturu (identifikační číslo, což je systémové číslo z Alephu, změnit touto cestou nelze) nebo vymazat svoji siglu ze záznamu (zaškrtnout kolečko nahoře - Vymazat údaje ze záznamu). Pokud chcete připojit Vaši siglu k záznamu, kde ještě není, vyplníte identifikační číslo, signaturu, popř. další údaje.

Pokud chcete správce báze upozornit na nějakou chybu v bibliografickém záznamu (pokud byl vybrán váš záznam), je zde pole Zpráva pro správce báze.

Pokud Váš ústav nemá on-line přístup, lze o něj v Národní knihovně požádat. Podrobnosti najdete na stránkách www.caslin.cz. Jsou zde i kontaktní adresy.